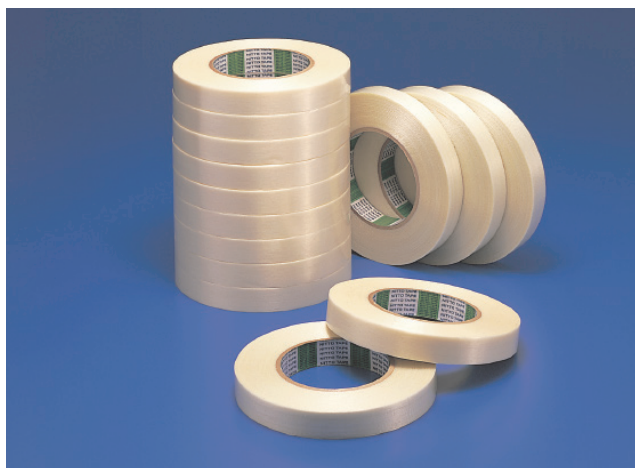


結束・識別用粘着テープ

フィラメントテープ

No.3883 No.3885

ポリエステルフィルムを繊維で補強した、強度抜群のテープ



一般特性

| 項目 | 単位 | No.3883 | No.3885 |
|------|--------|-------------------------|----------------------|
| 厚さ | mm | 0.18 | 0.18 |
| 粘着力 | N/25mm | 12.00 | 9.80 |
| 保持力 | mm/30分 | 0.5 | 0.5 |
| 巻戻し力 | N/25mm | 7.0 | 7.7 |
| 引張強度 | N/25mm | 830 | 1800 |
| 伸び | % | 35 | 8 |
| 基材 | | ポリエステル + ポリエステル繊維 | ポリエステル + ガラス繊維 |

※上記の特性値は測定値の一例であり、保証値ではありません。

特長

- すぐれたテープ強度
- 結束に最適な粘着力

用途

- 重量物の結束・梱包用
- パイプやロッドなどの結束用

※テープを巻戻したりはがしたりするときに繊維層がはがれて製品に残る場合があります。繊維層の割れ防止のためにテープ端末を折り返してご使用ください。

印刷・色

| | No.3883 | No.3885 |
|----|---------|---------|
| 印刷 | — | — |
| 色 | 白 | 白 |

※印刷はできません。

サイズ・入数

| サイズ | | 入数 (巻) | |
|--------|--------|---------|---------|
| 幅 (mm) | 長さ (m) | No.3883 | No.3885 |
| 12 | 50 | 120 | 120 |
| 19 | | 60 | 60 |
| 25 | | 60 | 60 |
| 38 | | 30 | 30 |
| 50 | | 30 | 30 |

※上記は入数であり標準在庫ではありません。

※上記以外のサイズと在庫品については、お客様サービスセンターにお問い合わせください。

⚠ 使用上のご注意

- 本製品は包装用(結束・梱包用)粘着テープです。家具、壁、ガラス、車のボディーや皮膚などに貼らないでください。
- 電気絶縁用には使用しないでください。
- テープを貼る面のホコリ、油分、水分などをよくふき取ってからテープを貼ってください。
- しっかり押さえて貼り付けてください。
- テープを保管する場合は、直射日光を避け、涼しい場所に保管してください。

製品に関するお問い合わせ

日東電工CSシステム株式会社

お客様サービスセンター TEL 0532-43-1902

テープのことなら何でもご相談



テープおまかせナビ™ まずは一度ご覧ください!

法人向け・テープご相談サイト

テープおまかせナビ

検索

<https://tape-omakase-navi.com/>

- 本カタログに記載の製品仕様、包装仕様などは予告なく変更することがあります。また、予告なく販売を中止する事もありますのでご了承ください。
- カタログと製品の実際の色は、印刷の関係で多少異なる場合があります。